



# Geopark & Genuss

Erdgeschichte hat mehr als “nur” Steine hervorgebracht

Partnerschaft: Tourismusinformationen der Kommunen des Geopark Porphyrylands



Entwicklungsprogramm  
für den ländlichen Raum  
im Freistaat Sachsen  
2014 - 2020

Europäischer Landwirtschaftsfonds für die Entwicklung des  
ländlichen Raums: Hier investiert Europa in die ländlichen Gebiete

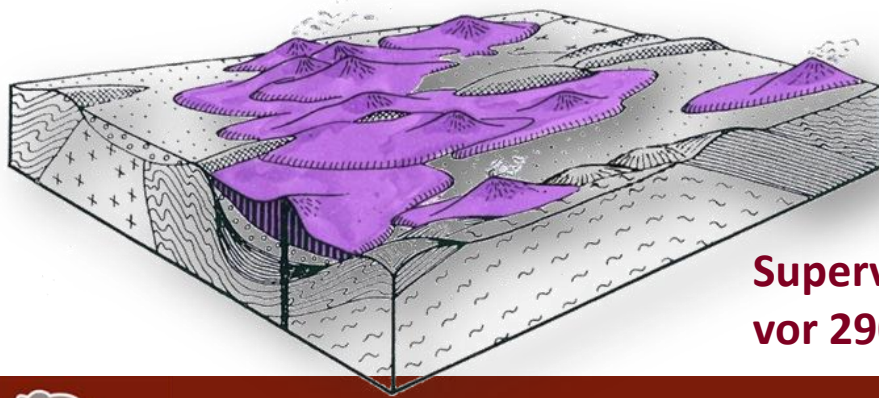
STAATSMINISTERIUM  
FÜR ENERGIE, KLIMASCHUTZ,  
UMWELT UND LANDWIRTSCHAFT



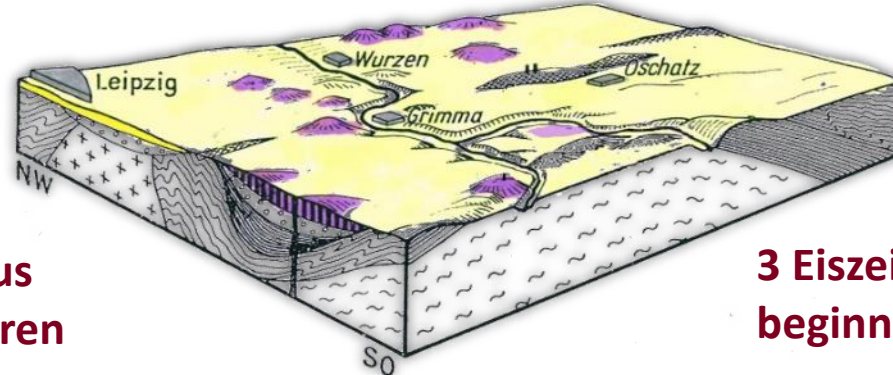
# Geopark: entstanden aus Feuer, geformt von Eis



Grundlage  
für die  
unterschiedlichen  
Böden



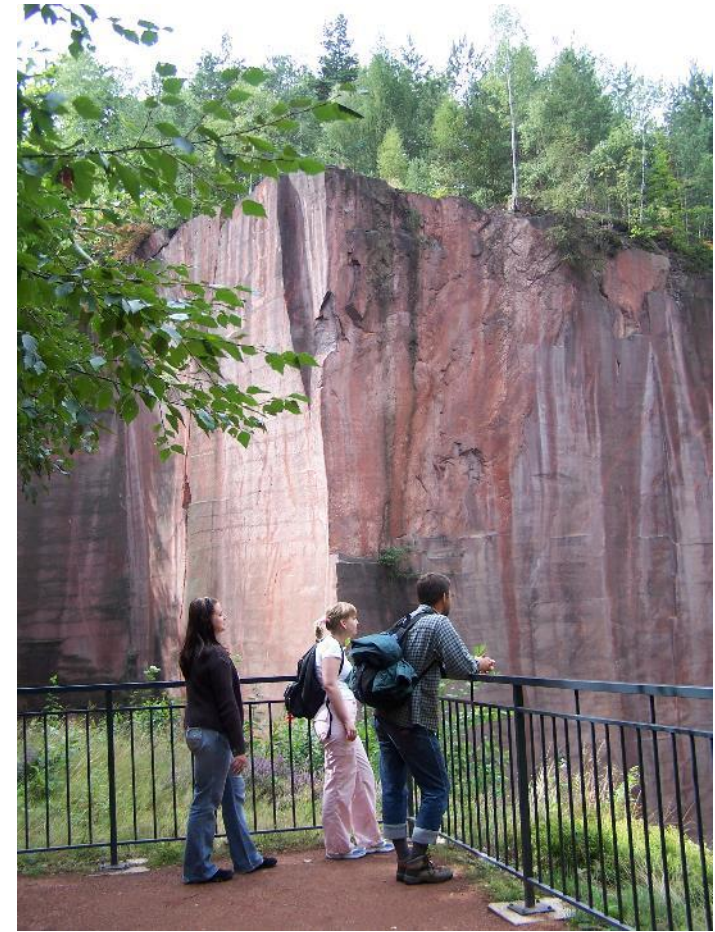
Supervulkanismus  
vor 290 Mio. Jahren



3 Eiszeiten  
beginnend vor 2,9 Mio. Jahren



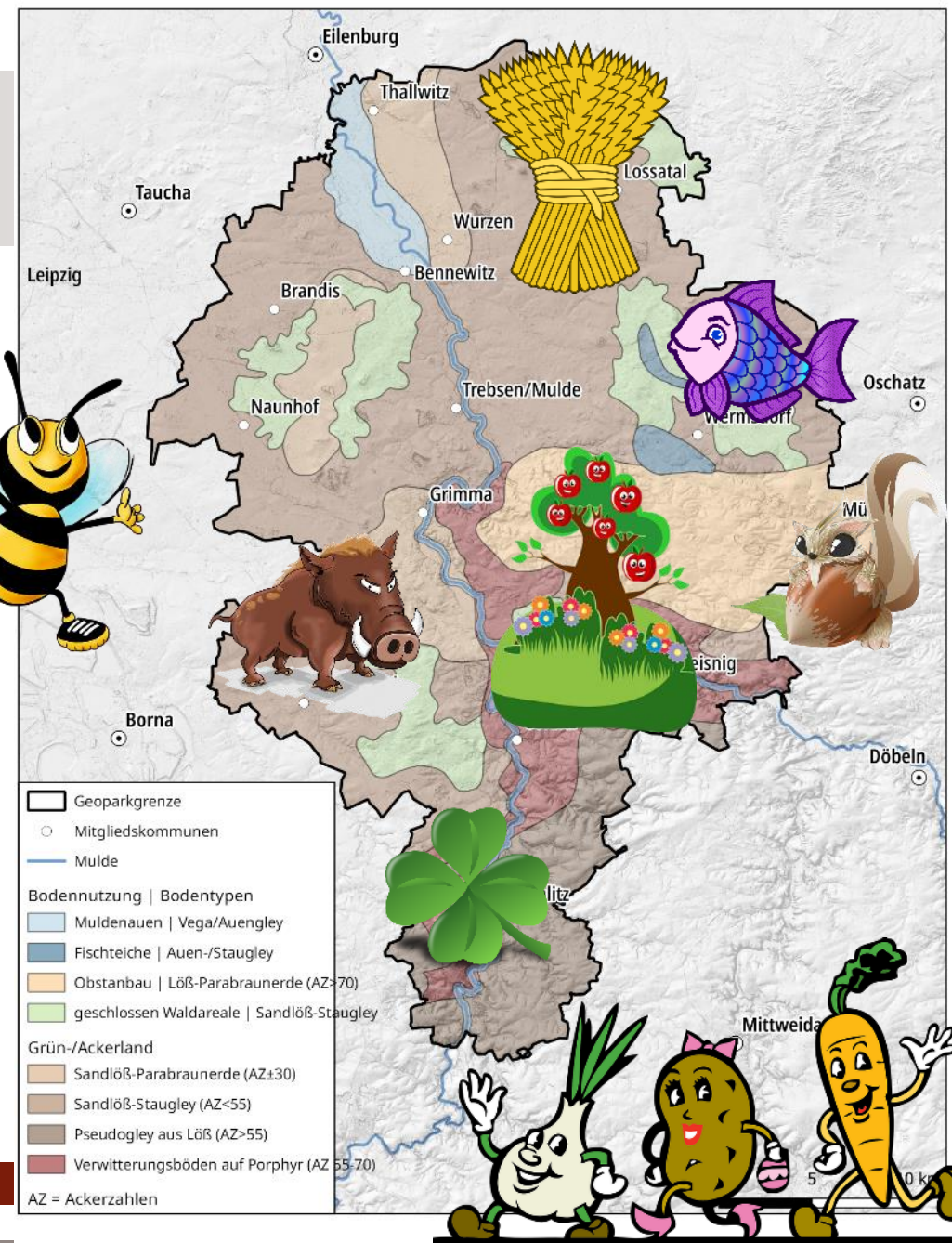
# Rochlitzer Porphyrtuff steinerne Botschafter mit Weltruhm



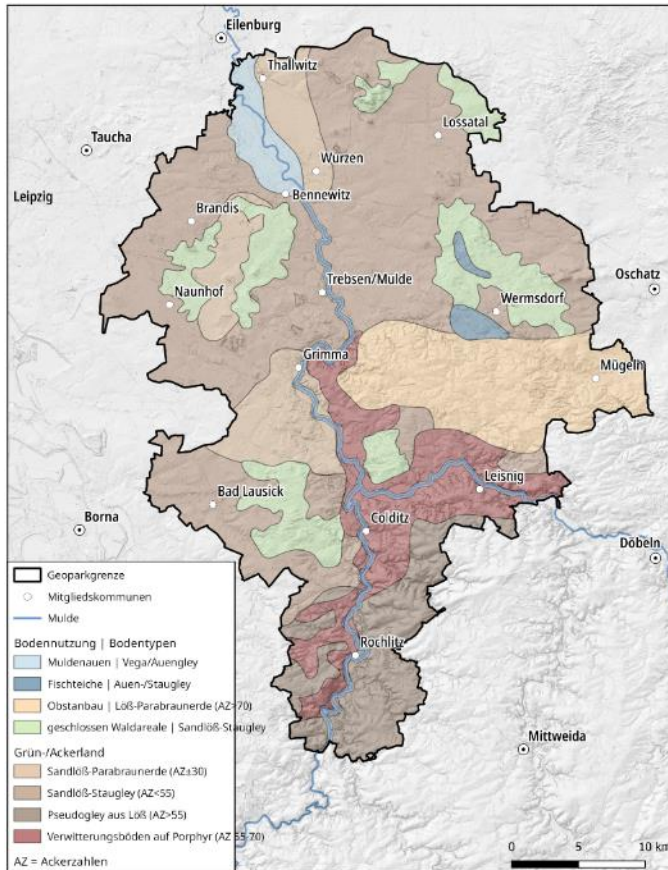
# GeoGenuss-Landschaft

## unterschiedliche Bodentypen & Bodennutzung

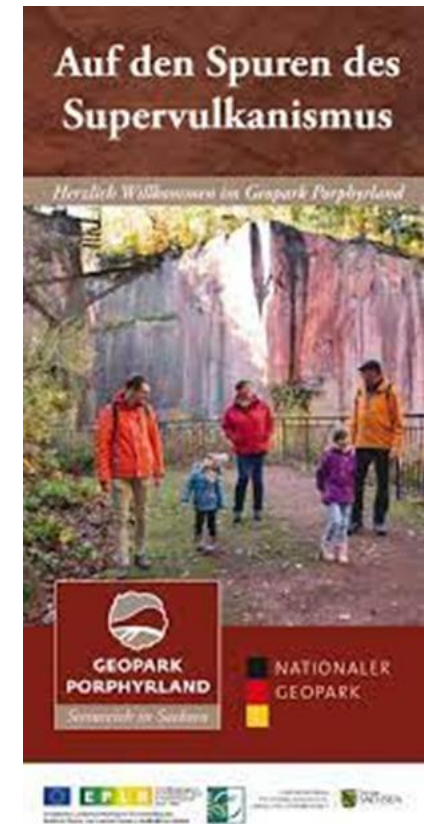
Obst	Lößböden
Wild	Wald auf Sandlöß / Staunässeböden
Fisch	Teiche auf Staunässeböden
Getreide	Acker-/Grünland auf Sandlöß & Parabraunerde
Kräuter	Fluss-Auen



# Idee: GeoGenuss-Produkte werben für den Geopark



**Genuss-Landschaften  
im Geopark Porphyryland**



# Erste GeoGenuss-Partnerschaften



# Produktentwicklung – Geschichte bekommt Genuss

## Biohof Buschmühle



# Produktentwicklung – Geschichte bekommt Genuss

Geflügelhof  
Fiebig







# Erste GeoGenuss-Gerichte



# GeoGenuss-Geschichten erzählen Erdgeschichten

## Die „Wermsdorfer Platte“ von Fräulein Tortenglück



Die echte  
Wermsdorfer Platte



Frontseite  
Produktanhänger



# Der GeoGenuss-Vertrieb



In den Geoportalen,  
Tourist-Informationen ...



In den Hofläden  
der Partner



Plattformen  
der Region



# Der GeoGenuss-Vertrieb

Erste Einsätze in  
den Tourismus-  
informationen von  
Markkleeberg  
und Wurzen



# Die GeoGenuss-Angebotspakete



Geo-Routen



Geo-Portale



Geo-Erlebnis

Geo-Genuss



# Das GeoGenuss-Marketing



# GeoGenuss – Bestellen & Verschenken & Erleben

[www.geopark-porphyrland.de](http://www.geopark-porphyrland.de)

